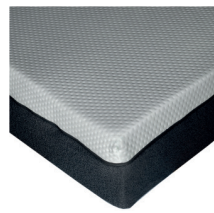


# UAFHÆNGIG LABORATORIETEST

## Enkeltstående skummadrasser

Middelfast/fast (90 x 200)



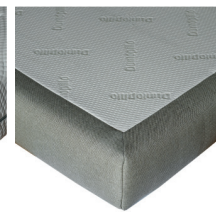
Emma Original



Tempur Original Supreme



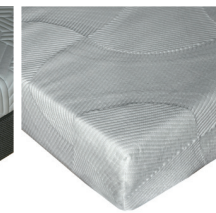
Jysk Gold F110



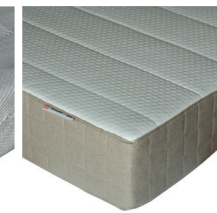
Dunlopillo Pure



Drømmeland Unikka Visco



Bedre Nætter Mayan



Ikea Mausund



Beliani Glee

Cirkapris kroner (DKK)	4 799	15 995	4 999	9 714	7 999	3 499	2 899	1 969
Forbrugerkontakt DK	emma.dk	dk.tempur.com	jysk.dk	sengespecialisten.dk	droemmeland.dk	bedrenætter.dk	ikea.com/dk	beliani.dk

### PRODUKTFAKTA

Totalvægt (kg)	19	11	15	19	19	24	33	12
Tykkelse (cm)	25,0	21,0	24,0	21,0	22,0	18,0	25,0	20,0
Materiale tættest på kroppen	Memoryskum	Memoryskum	Memoryskum	Latex	Skum	Latex	Latex	Memoryskum
Vaskbart betræk (Ja/ Nej)	Ja	Ja	Nej	Ja	Ja	Ja	Nej	Ja

### UDVALGTE MÅLEVÆRDIER FRA LABORATORIETESTENE

Fleksibilitet til skuldrene i sideleje (mm)	83,8	89,1	70,9	80,3	82,7	91,5	74,3	76,4
Støtte til lænden i rygleje (N)	124,5	121,3	119,6	121,8	120,4	123,3	121,8	119,5
Variation i hårdhed over hele madrassens overflade (%)	21	1	10	9	1	8	7	4 %
Genopretning efter kompressionstest (%)	97	97	98	96	95	86	97	98 %
Fnuller på betræk (vurdering 1-10)	7,0	8,8	6,4	2,8	8,8	2,8	4,0	3,2
Kemikalier <sup>1)</sup>	Ingen	Ingen	Ingen	Ingen	Ingen	Ingen	Ingen	Ingen
Skader efter holdbarheds- og støttest	Ingen skader	Ingen skader	Ingen skader	Ingen skader	Ingen skader	Ingen skader	Ingen skader	Ingen skader

### EGENSKABER

Målt fjedringshårdhed med betræk	Medium hard	Soft/medium hard	Medium hard	Medium hard	Soft	Soft	Medium hard	Medium hard
Målt fjedringshårdhed uden betræk	Medium hard	Soft	Medium hard/hard	Soft/medium hard	Soft	Soft	Medium hard	Medium hard
Ergonomiske egenskaber uden betræk (vurdering 1-10)	8,4	8,2	7,5	7,8	7,8	8,0	7,9	7,4
Betrækstoffets indvirkning på madrassens ergonomi	Negativ	Negativ	Lidt negativ	Negativ	Lidt negativ	Negativ	Meget negativ	Negativ
Zoneinddeling	Tydelig ++	Ingen	Tydelig	Tydelig	Ingen	Tydelig	Svag	Ingen

### TESTRESULTAT, VURDERING 1-10, HVOR 10 ER BEDST (VÆGT I DEN SAMLEDE BEDØMMELSE I PARENTES)

Ergonomiske egenskaber	(50%)	7,9	7,8	7,2	7,4	7,5	7,6	7,1	7,0
Støtte/fleksibilitet til ryg/skuldre	(33%)	8,1	8,2	7,1	7,3	7,5	7,7	7,1	6,8
Støtte/fleksibilitet til lænd/hofte	(33%)	7,4	7,1	6,8	7,2	6,9	7,4	6,9	6,7
Trykafastende evne	(33%)	8,3	8,2	7,7	7,5	8,0	7,7	7,1	7,5
Åndbarhed	(20%)	8,2	6,5	7,5	8,5	7,4	8,4	7,8	7,9
Kvalitet og holdbarhed (madras og betræk)	(30%)	8,5	8,1	8,3	7,3	7,5	6,4	7,4	6,8

<b>SAMLET BEDØMMELSE</b>	<b>8,1</b>	<b>7,6</b>	<b>7,6</b>	<b>7,6</b>	<b>7,5</b>	<b>7,4</b>	<b>7,3</b>	<b>7,1</b>
--------------------------	------------	------------	------------	------------	------------	------------	------------	------------

Opfylder Verified-kravene til kropstype <sup>2)</sup>	1, 2 & 3	1 & 2	-	-	-	-	-	-
---	----------	-------	---	---	---	---	---	---

Kommentar	Bedst i test.	God ergonomi for mindre til middelstore personer. Robust betræk, men dårlig åndbarhed.	God kvalitet og holdbarhed, men dårligere ergonomiske egenskaber. Betræk kan ikke tages af/vaskes.	God åndbarhed, men noget dårlige ergonomiske egenskaber. Betrækket mere tilbøjeligt til at fnulre.	Gode ergonomiske egenskaber. Robust betræk.	Gode ergonomiske egenskaber og god åndbarhed. Dårlige genopretning efter kompression og mere følsomhed betræk.	Dårligere ergonomiske egenskaber. Betræk kan ikke tages af/vaskes.	Dårligere ergonomiske egenskaber. Betrækket mere tilbøjeligt til at fnulre.
-----------	---------------	--	--	--	---	--	--	---